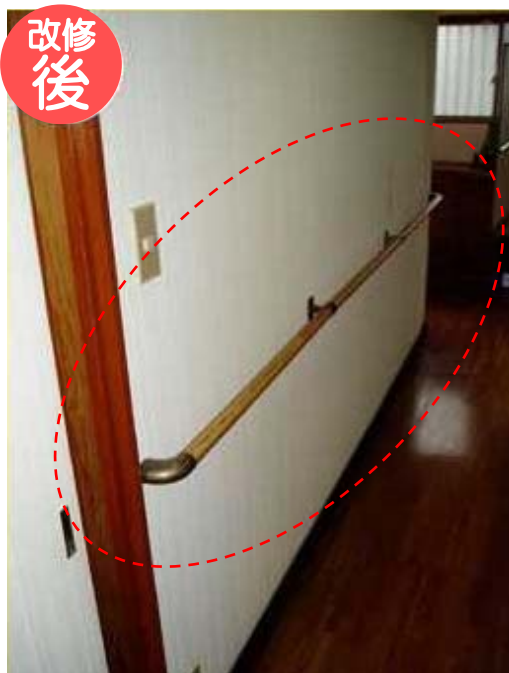




# お役立ち情報 Vol.3

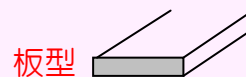


おじいちゃんのために  
**手すりを設置**して、暮らしやすいお家にしたよ。  
介護保険も使えて、家族みんな喜んでるんだ♪



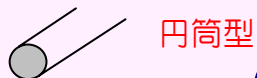
1 Point

ひじや手のひらで  
もたれかかって  
移動する場合は、  
こんな形状が最適です。



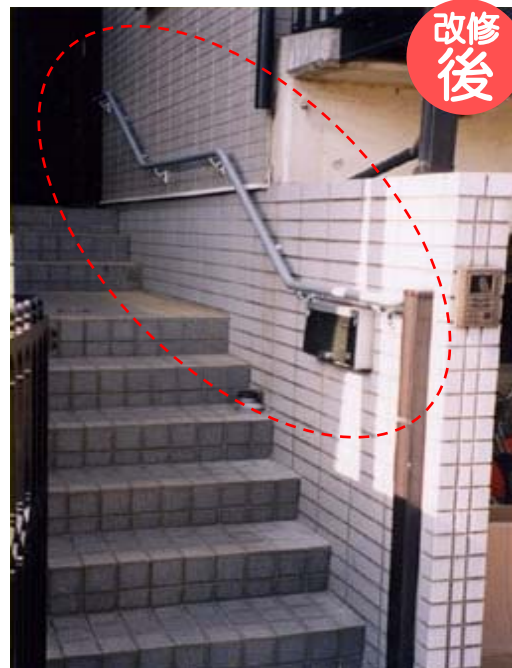
2 Point

しっかり握って移動  
するので、円柱型(特に  
グリップ加工付のもの)  
が良いですね。



3 Point

外部の手すりは  
耐候性に優れている  
ものを選びましょう。



せきねくん

21.5世紀の水戸空間を創る

## 株式会社 関根工務店

NPO法人 福祉住宅環境協会水戸支部

☎ 0120-88-4789

住まいのことならお気軽にお問い合わせください。  
<http://www.sekine-cs.jp>